

## PARISIENNE

### Informations produit



Numéro d'article	<b>38226</b>
Dénomination commerciale	Large pain blanc surgelé, précuit.

#### Liste des ingrédients

farine (BLÉ; BLÉ malté); eau; levure; sel iodé; GLUTEN DE BLÉ; levure désactivée.

#### Information générale

Nomenclature douanière	19059030
Code FKB	C111
Végétalien	oui
Végétarien	oui

#### Dimensions produit

Poids	400 g
-------	-------

#### Additifs

E300 - acide ascorbique

#### Caractéristiques microbiologiques

Bacillus cereus < 100/g  
E.Coli < 10/g  
Moisissures < 500/g  
Staph.aureus < 100/g  
Flore mésophile totale < 10000/g  
Levures < 500/g

#### Informations nutritionnelles

Paramètre	Pour 100g	AR (1)	Par portion*	AR (2)
énergie	1039 kJ		1039 kJ	12
énergie	245 kcal		245 kcal	12
matières grasses	0,7 g		0,7 g	1
acides gras saturés	< 0,5 g		< 0,5 g	3
glucides	50 g		50 g	19
sucre	< 0,5 g		< 0,5 g	1
fibres alimentaires	2,9 g		2,9 g	
Protéines	8,2 g		8,2 g	16
sel	1,2 g		1,2 g	20

\* 1 portion = 100 g

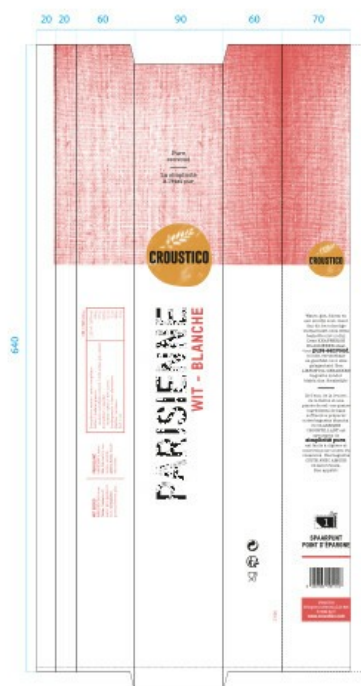
#### Information sur les allergènes

Céréales contenant du gluten et produits à base de *	Oui
Crustacés et produits à base de	Non
Oeufs et produits à base de	Non
Poissons et produits à base de	Non
Arachides et produits à base de	Non
Soja et produits à base de	Non
Lait et produits à base de	Non
Fruits à coque et produits à base de *	Non
Céleri et produits à base de	Non
Moutarde et produits à base de	Non
Graines de sésame et produits à base de	Non
Anhydride sulfureux et sulfites (>10 mg/kg ou 10 mg/l exprimées en SO2)	Non
Lupin et produits à base de	Non
Mollusques et produits à base de	Non

## Information sur l'emballage

### Détails d'emballage

Emballage primaire	sac (papier PAP22) tube de film (plastique HDPE 02)
Emballage secondaire	boîte américaine (carton ondulé PAP20) ruban adhésif (plastique PP 05) colle (GLUE SUPRA 100) Etiquette (papier PAP22)
Pièces	Pièces / boîte américaine 25
boîte	
EAN	3461181382267
poids net	10 kg
longueur x largeur x hauteur (m)	0,598 x 0,398 x 0,289
unité de vente	
EAN	5400766091116
poids net	0,4 kg



RAW-afleverdatum:	15-05-2017
PLAN:	Croustificio_Parisisme Wit_37666
FORMAAT:	640x90x60 mm
process black u	124 u 1795 u
GLICHEEKOSTEN:	HANDTEKENING VOOR AANBIEDER + datum
348 C	

### Palettisation

#### Détails de la palettisation

(EURO PALLET 1200X800X145MM)	
Nombre boîte américaine / couche	4
Nombre couche / palette	7
Nombre boîte américaine / palette	28
Poids net total palette	280 kg
Poids brut total palette	332 kg
longueur x largeur x hauteur (m)	1,200 x 0,800 x 2,168

## Conseils d'utilisations

### Conditions de stockage

Durée de conservation après production	12 Mois
--	---------

### Mode d'emploi

Durée de décongélation (min.) : 10-15. Température de décongélation (°C) : température ambiante. Temps de cuisson (four conventionnel )/décongelé (min.) : 15-20. Température de cuisson (four conventionnel)(°C) : 200-210. Temps de cuisson (four à air pulsé)/décongelé (min.) : 15-20. Température de cuisson (four à air pulsé) (°C) : 180-190. Four conventionnel (conditions) : avec de la vapeur. Four à air pulsé (conditions) : avec de la vapeur. NE JAMAIS RECONGELER UN PRODUIT DÉCONGELÉ.

## Information générale

Date version: 20180327

Version: 0

---

#### Certificats

BRC

IFS

#### Politique OGM

Le groupe Vandemoortele est conforme aux réglementations européennes CE/2003/1829 et CE/2003/1830 sur les OGM

#### Contaminants

Le groupe Vandemoortele est conforme à la législation européenne concernant les contaminants, en vigueur à la date de publication du présent document.

#### Mise en garde

Selon nos connaissances, l'information est correcte au moment de la création.

Toutes les valeurs mentionnées dans ce document, sont des valeurs moyennes, basées sur des données calculées.

Photos non-contractuelles.

Les conseils d'utilisations doivent être considérés comme une recommandation générale. Vandemoortele ne peut être tenu responsable du processus de cuisson utilisés par le client, qui est hors de notre contrôle.

#### Abréviations

(1) Apports quotidiens de référence Vitamines

(2) Apport de référence pour un adulte-type (8400 kJ/2000 kcal)